

COZY

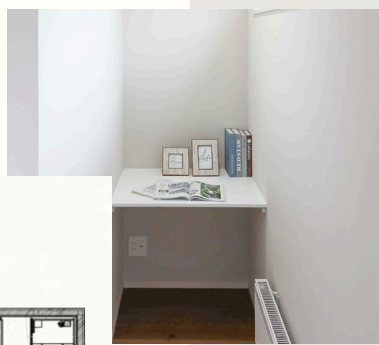
2024年6月竣工

駅徒歩圏内の
暮らしやすい
新築戸建住宅

手頃な広さで 快適な新生活

物件概要

所在地: 恵庭市和光町3丁目10
地目: 宅地 用途地域: 第二種中高層住居専用
都市計画: 市街化区域 地勢: 平坦
土地(区画)面積: 149.48㎡ 建ぺい率: 60%
容積率: 200% 接道状況: 一方
接道方向: 北東 接道間口: 9.343m
接道種別: 公道 接道幅員: 8m 間取り: 3LDK
建物構造: 木造 建物面積計測方式: 壁芯
敷地全体面積: 149.48㎡ 延床面積: 84.46㎡
建築面積: 43.47㎡ 建物階数(地上): 2階
新築・未入居 取引態様: 売主



販売
価格

2,950 (税込み) 万円

※諸経費別途

Brain

COLORING HOKKAIDO since '09

お問い合わせ

0123-25-6630

ブレイン株式会社

066-0076 千歳市あずさ3丁目12番4号





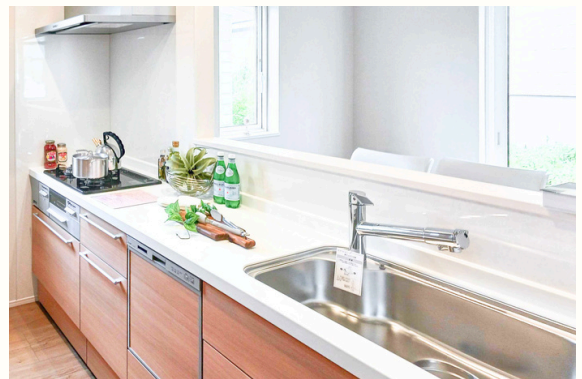
無理のないお支払いで 夢の新築一戸建

こちらのモデルハウスは、恵庭駅から徒歩11分という好立地。
コンパクトで無駄のない間取りで、月々の支払いも7万円台*。
背伸びすることなく、快適な生活をスタートしませんか？
ZEH水準の住宅で、光熱費も最小限に抑えることができます。

* ローン期間40年、金利0.7%、ボーナス併用無しの場合

物件特徴

- ・ 書斎スペース有
- ・ ウォークインクローゼット有
- ・ エコジョーズ
- ・ 耐震等級2相当（構造計算実施）
- ・ 断熱等級5
- ・ 一次エネルギー消費量等級6
- ・ ZEH水準（BELS評価取得）
- ・ 近隣に公園あり
- ・ 閑静な住宅街
- ・ 恵庭駅西口徒歩13分
- ・ 和光小学校徒歩4分



予約制内覧会を現在受付中！

Brain
COLORING HOKKAIDO since '09

お問い合わせ

0123-25-6630

ブレイン株式会社

066-0076 千歳市あずさ3丁目12番4号

